

Vorschläge für Ausflüge mit mobilitätseingeschränkten Gästen

1. Bonn und Petersberg

- Das Zentrum von Bonn liegt nur ca. 15 km entfernt von unserem Hotel und ist leicht über die Bundesstraße 9 zu erreichen.
- Bonn bietet mit der bundesweit bekannten Museumsmeile eine Vielzahl von Ausflugsmöglichkeiten.



Hervorheben möchten wir an dieser Stelle das „Haus der Geschichte“. Ein Besuch lohnt sich für jung und alt. Originalobjekte vermitteln sehr anschaulich die deutsche Geschichte. Der Eintritt ist frei und es werden kostenlose Gruppenführungen vom Besucherdienst angeboten. Auch für Rollstuhlfahrer kein Problem, da man per Kopfhörer mit dem Museumsführer verbunden ist. Allerdings sollte man schon mindestens 3 Stunden für einen Besuch einplanen.

- Anschließend folgt ein Besuch der Innenstadt mit dem obligatorischen Foto am Beethovendenkmal vor dem wunderschönen Postgebäude. Die großzügig ausgebaute Fußgängerzone bietet mit seinen zahlreichen Cafés, Geschäften und Kaufhäusern sowie dem Wochenmarkt die Möglichkeit für einen ausgiebigen Stadtbummel.



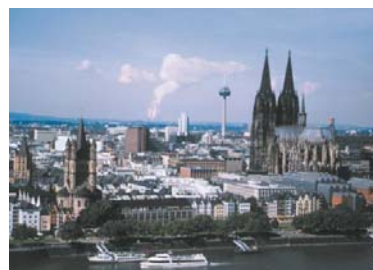
- Oder man fährt weiter in Richtung Siebengebirge. Eine Fahrt mit dem Bus zum Petersberg ist möglich. Im ehemaligen Gästehaus der Bundesregierung wandeln Sie auf den Spuren großer Staatsmänner. Bei Kaffee und Kuchen genießen Sie den einmaligen Blick über das Rheintal.

Vorschläge für Ausflüge mit mobilitätseingeschränkten Gästen

2. Köln mit Dom und Schokoladenmuseum

- Die Fahrt nach Köln dauert vom Hotel aus nur ca. 45 Minuten. Ein Besuch im Kölner Dom ist natürlich Pflichtprogramm. Hier werden zu folgenden Zeiten öffentliche Führungen vom Domforum angeboten :

Mo – Sa: 11.00, 12.30, 14.00, 15.30 Uhr
So: 14.00, 15.30 Uhr



Die Domführung dauert ca. 45 Minuten und kostet € 4,00 pro Person. Für Teilnehmer der Domführungen ist der Besuch der Multivision im Domforum im Preis enthalten. Bei Gruppen über 10 Personen sollte die Führung vorher beim Domforum oder der Köln Tourismus gebucht werden. Aber auch ohne Führung ist der Dom ein einmaliges Erlebnis.

- Nach der Domführung lädt die weltberühmte Altstadt zu einem Rundgang ein.

Auf der Domplatte ist immer etwas los. Straßenkünstler und Musiker beleben das Stadtbild und gleich um die Ecke im Haus 4711 gibt es das berühmte „Kölnisch Wasser“ zu kaufen. Man „leistet“ sich auf der Terrasse des Domhotel eine Tasse Kaffee oder bestellt sich einfach ein Kölsch.

- Danach fährt man ein Stück rheinaufwärts zum Schokoladenmuseum.



Eine Spezialführung für behinderte Menschen verbindet einen Rundgang durch das Museum mit einem Besuch der „Schoko-Schule“. Hier kann man entspannen und dabei erfahren, welche Zutaten die Schokolade enthält, aber auch wie diese einzelnen Zutaten schmecken. Man kann bei der Produktion von Schokoladen-Weihnachtsmännern oder Osterhasen zusehen und vom Schokoladenbaum naschen.

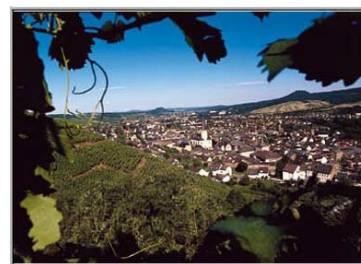
Die Führung dauert ca. 60 Minuten, Preis pro Gruppe 37,00 €+ Eintritt / max. 20 Pers.

Der Eintritt kostet für Gruppen ab 15 Personen pro Erwachsenen € 5,00 und ermäßigt € 2,50 pro Person.

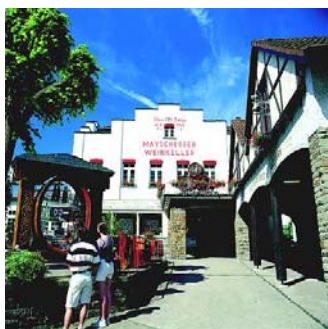
Vorschläge für Ausflüge mit mobilitätseingeschränkten Gästen

3. Ahrtal, Winzergenossenschaft und Nürburgring

- Gleich hinter Remagen beginnt das einzigartige Rotweinanbaugebiet Ahrtal. Die Fahrt durch das Ahrtal mit seinen vielen kleinen Weinorten und den imposanten Weinbergen ist ein Erlebnis für sich.



Schon die Römer schätzten die sonnigen Steillagen, die den Bereich der Mittelahr prägen. Hier wachsen überwiegend Spätburgunder und Portugieser



Erlebenswert sind die Winzer- und Weinfeste von Heimersheim, Bachem, Ahrweiler, Walporzheim, Dernau, Rech, Altenahr und Mayschoß.

Mayschoß hat, was andere nicht haben: die älteste Winzergenossenschaft Deutschlands. 200.000 Besucher bewundern Jahr für Jahr die riesigen Keller.

- Eine Kellereibesichtigung und Weinprobe mit zünftigem Winzerteller ist auch für Rollifahrer kein Problem, da der Keller ebenerdig in den Berg führt. Die Kellerführung mit einem Genossenschaftswinzer und die Weinprobe mit 5 Weinsorten kostet ab 30 Personen € 6,00 pro Person, bei 16 - 29 Personen € 7,50 pro Person und bis 15 Personen EUR 115,00 Festpreis.
- Die Fahrt kann fortgesetzt werden in Richtung Nürburgring. Ein Erlebnis der besonderen Art ist sicher die Fahrt durch die „grüne Hölle“. Die Nordschleifen Führung mit dem eigenen Bus über die legendärste Rennstrecke der Welt dauert ca. 45 Minuten und kostet € 85,00 + € 2,00 p. Person.
- Die Rückfahrt führt über Maria Laach. Nach einem Spaziergang am Seeufer und durch den Klostergarten geht man in die Infohalle. Dort bietet man Ihnen durch einen Kurzfilm (20 min) einen Einblick in die Geschichte und das Leben des Klosters. Anschließend kann man im Seehotel bei Kaffee und Kuchen ausspannen. Alles ist ebenerdig erreichbar. Durch das Brohltal führt der Weg wieder zurück ins Rheintal zum Hotel Haus Oberwinter.



Vorschläge für Ausflüge mit mobilitätseingeschränkten Gästen

4. UNESCO-Welterbe Mittelrheintal per Schiff



- Einen Ausflug auf dem Rhein ist mit den modernen Schiffen der Weissen Flotte auch für Rollifahrer kein Problem.

Das UNESCO-Welterbe Mittelrheintal beginnt in Koblenz.
Die Fahrt mit dem Bus nach Koblenz dauert ca. 40 Minuten.



Natürlich wieder das obligatorische Foto am Deutschen Eck mit Kaiser Wilhelm Denkmal bevor man mit dem Schiff den Rhein hinauf z.B. nach Boppard, Bacharach oder Rudesheim vorbei an einer einzigartigen Vielzahl von Burgen fährt.

Dort wird man wieder vom Bus aufgenommen und fährt zurück ins Hotel „Haus Oberwinter“.