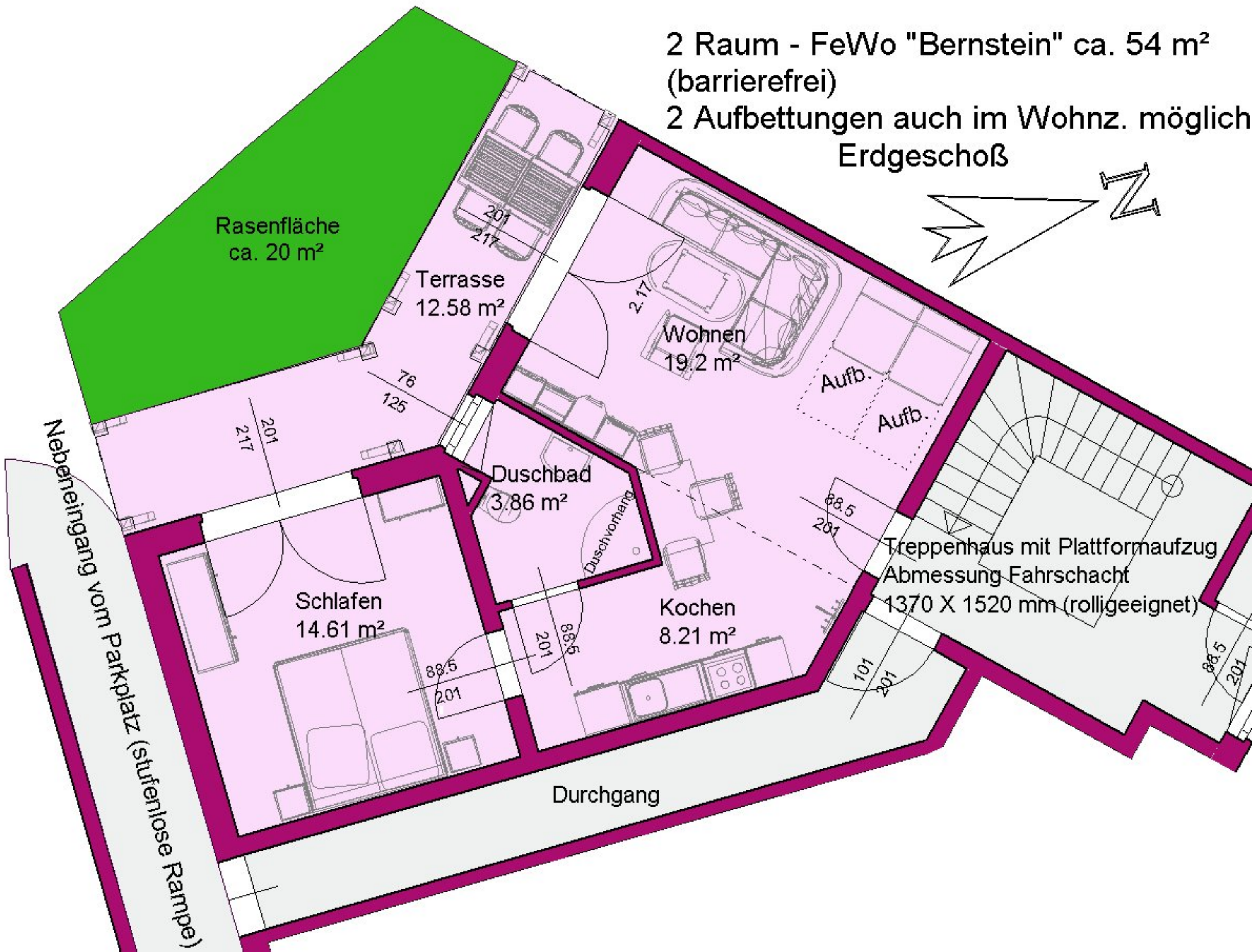


2 Raum - FeWo "Bernstein" ca. 54 m²
(barrierefrei)

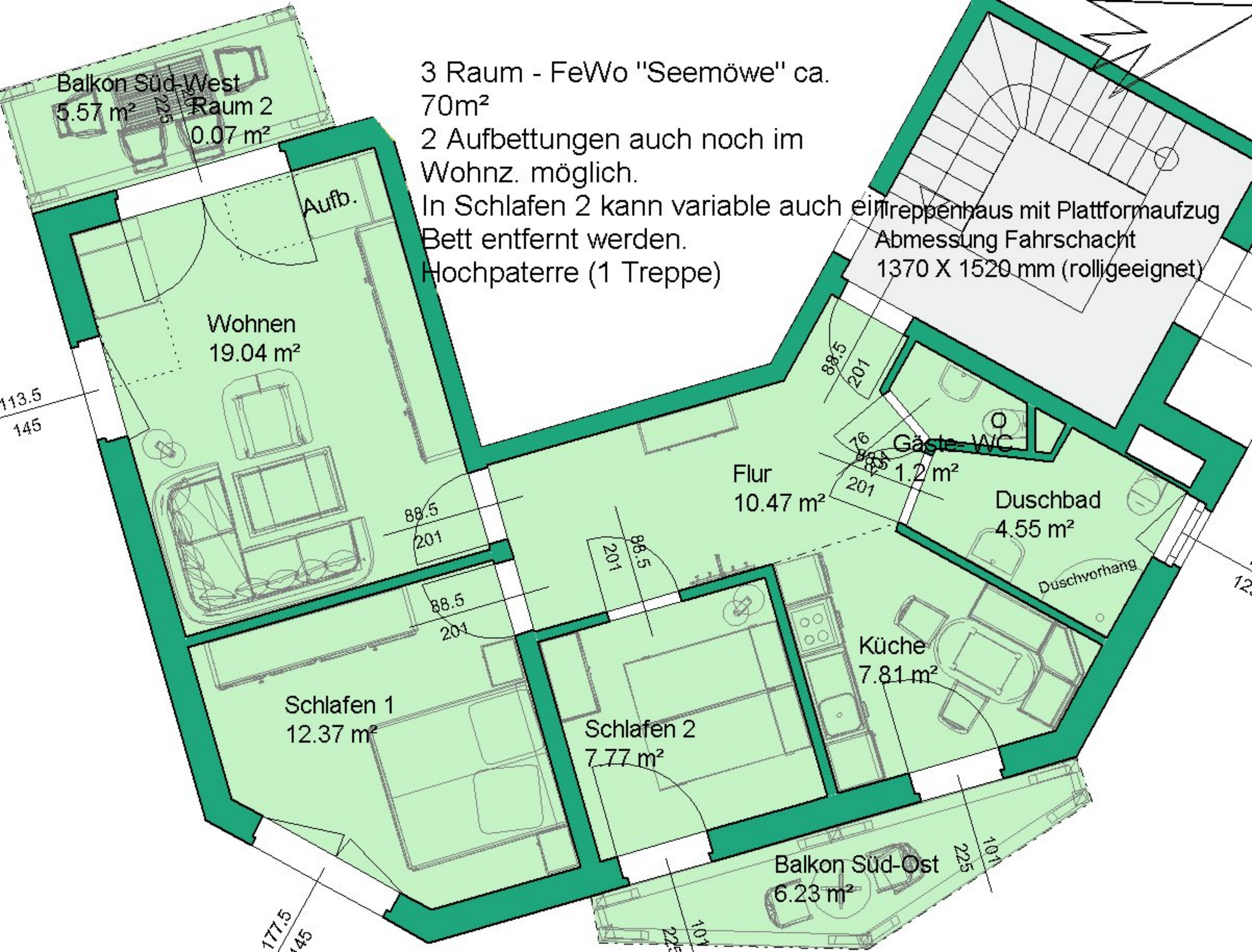
2 Aufbettungen auch im Wohnz. möglich
Erdgeschoß



3 Raum - FeWo "Leuchtturm" ca. 70m² (barrierefrei)
In Schlafen 2 kann Doppelbett
auch einzeln gestellt werden.

2 Aufbettungen auch im Wohnz. möglich
Staffelgeschoß (ganz oben)





3 Raum - FeWo "Seemöwe" ca. 70m²

2 Aufbettungen auch noch im Wohnz. möglich.

In Schlafen 2 kann variable auch ein Treppenhaus mit Plattformaufzug Bett entfernt werden.
Abmessung Fahrstuhl 1370 X 1520 mm (rollig geeignet)

Hochpaterre (1 Treppe)

1 Raum - FeWo "Sonnenschein" ca. 36 m² (barrierefrei)
2 Aufbettungen auch im Wohnz. möglich
Hochpaterre (1 Treppe)



Balkon Süd-West
7 m²

Aufb.

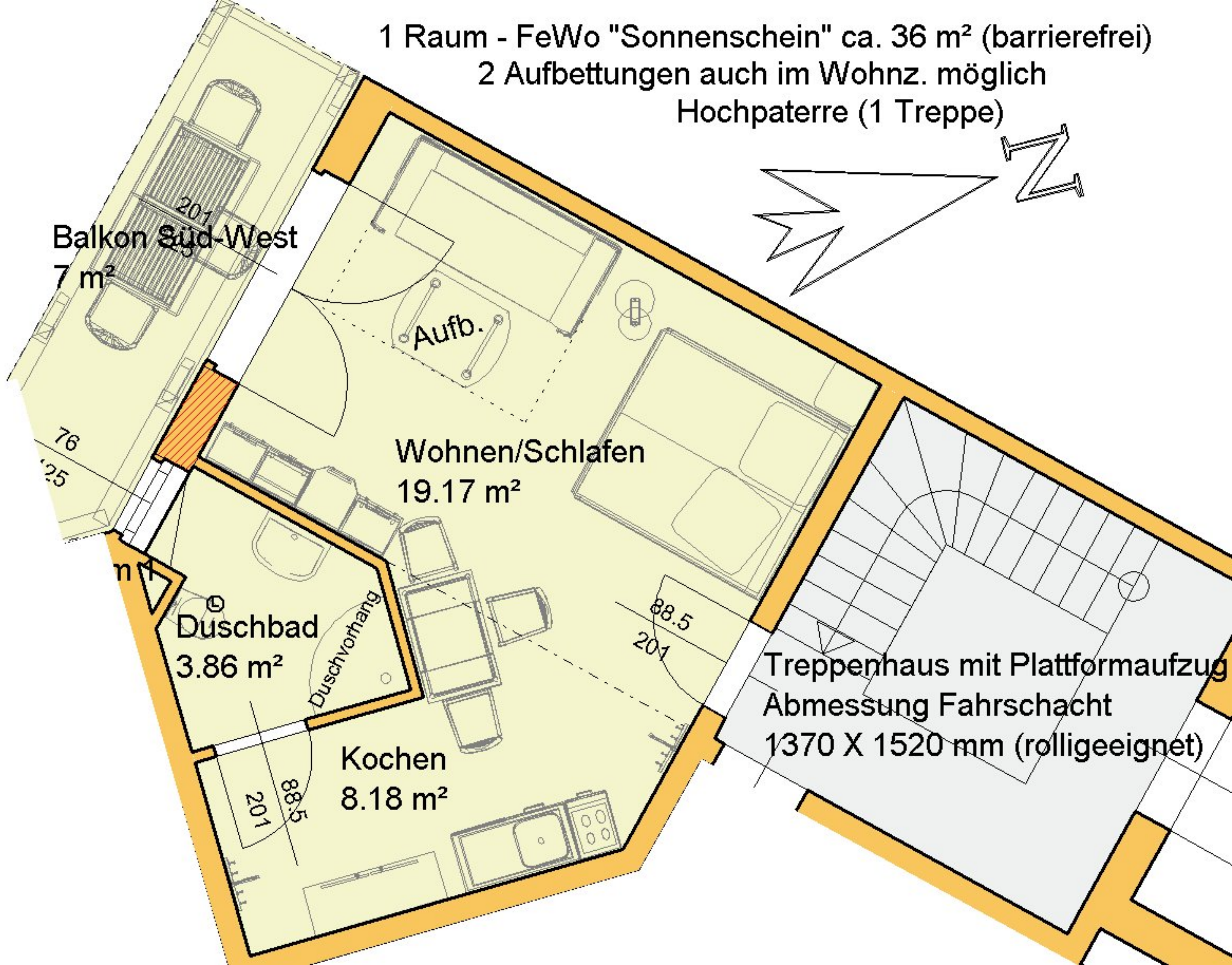
Wohnen/Schlafen
19.17 m²

Duschbad
3.86 m²

Duschvorhang

Kochen
8.18 m²

Treppenhaus mit Plattformaufzug
Abmessung Fahrchacht
1370 X 1520 mm (rolligeeignet)



4 Raum - FeWo "Strandburg" ca. 104m² (barrierefrei)
2 Aufbettungen auch noch im Wohnz. möglich
1. Obergeschoß

